

# HOLTZINGER<sup>roupe</sup>

des hommes et du matériel

Le Mag

n° 2 - Été 2014

élagage - bûcheronnage - bois - paysage

Dernière acquisition :  
Le Sennebogen 718M

Présentation :  
Schott Elagage

Portrait :  
Jérémy Seiler

Sponsoring :  
Odile et le marathon  
des sables



Ce deuxième numéro de «Groupe Holtzinger Le Mag» est l'occasion de mettre en avant entreprises, Hommes et projets. Vous y trouverez entre autres des informations sur :

- la création d'une agence Sàrl Holtzinger à Saint Dizier en Haute-Marne(52)
- l'acquisition d'un nouvel engin : la pelle de manutention Sennebogen 718M.
- la société Schott Elagage, une entreprise établie et reconnue depuis 25 ans. (double-page centrale).

Mais c'est aussi l'occasion de parler de la volonté du Groupe Holtzinger de reconnaître et soutenir l'effort, qu'il s'agisse :

- de la volonté des uns et des autres de devenir plus performants dans leur travail grâce à la formation et à leur disponibilité.
- de l'engagement des personnes qui relèvent le défi des responsabilités.
- de celles et ceux qui représentent avec fierté le Groupe dans l'effort, que ce soit en foulant le gazon d'un terrain de foot ou le sable brûlant du désert saharien.

Philippe Holtzinger  
Président du Groupe Holtzinger

## **Odile Hochard : Le groupe Holtzinger sponsorise son périple au marathon des sables.**

Le Marathon des Sables est une course à pied, ouverte aux marcheurs, en 6 étapes, en autosuffisance alimentaire et en allure libre sur une distance de 250 km environ, avec obligation pour le concurrent de porter son équipement (nourriture et matériel obligatoires) dans un sac de 35 kilos.

Depuis 30 ans, des hommes et des femmes du monde entier traversent ainsi le Sahara marocain afin d'accomplir cette épreuve devenue mythique.

Au départ de l'édition 2014, plus de 1000 concurrents parmi lesquels Odile Hochard, seule personne non-voyante dans la course, et son guide, Sylvain Stein. C'est son quatrième périple au marathon des sables et, capée du dossard 191 elle a bravé une nouvelle fois le désert. Elle est arrivée à la 685<sup>ème</sup> place sur les 1069 concurrents en lice. Odile court pour défendre l'Association des Aveugles d'Alsace et Lorraine (AAAL) dont les membres la soutiennent et la suivent avec beaucoup d'intérêt à cha-

cune de ses expéditions sportives. Le marathon des sables est loin d'être le seul de ses défis et elle continue : en juillet un marathon breton de 100 km, en octobre le trail des Bourbons à la Réunion, et en novembre prochain, le sultanat d'Oman (165 km à travers le désert). Et voici le dernier défi proposé à Odile : une expédition de 3 semaines à travers le Groenland! Moins convaincue de trouver le même courage qu'elle a à

braver le chaud, pour braver le froid glacial du grand Nord, elle se laisse le temps de la réflexion. Mais on peut sentir que le défi lancé la stimule déjà car Odile est une challengeuse. Le 23 juin 2014 Odile battait le record du monde handisport de la plus grande distance parcourue en 24 heures (161 km).

Odile est la tante de Damno Nicolas, bûcheron/élagueur au sein du groupe Holtzinger depuis 10 ans.



## **Euroforest : notre Trimmer en guest star pour Doll.**

Le groupe Holtzinger était présent sur le salon Euroforest qui s'est tenu les 19, 20 et 21 juin derniers à Saint Bonnet-de-Joux. Invité par le constructeur allemand Doll, créateur du Tree Trimmer, les représentants du groupe Holtzinger sont allés à la rencontre des visiteurs de tous horizons pour présenter le Tree Trimmer mais aussi parler du groupe et de ses entreprises.

Euroforest, salon consacré à l'univers forestier et à son exploitation, a fait la part belle à la valorisation du bois énergie en présentant beaucoup de machines dédiées à cette activité. Mais au delà de ces machines, des tronçonneuses, des chevaux de débardage, des nacelles, des remorques innovantes et de cette foule d'engins

de sciage, de broyage et d'abattage, c'est bel et bien devant le Tree Trimmer que bon nombre des 40 000 visiteurs du salon se sont arrêtés pour élever leur regard 24 mètres plus haut en laissant échapper un «waouh!».



## **Archive**



Philippe Holtzinger sur l'un de ses premiers chantiers en 1988 à Sarrebourg (Hoff) : abattage par démontage d'un épicéa.

Pas de casque, pas de manchettes, un harnais d'électricien, la tronçonneuse attachée avec une sangle, une cordelette qui fait office de longe, un pantalon en toile et des baskets aux pieds (Stan Smith s'il vous plaît!).

A cette époque les EPI n'existaient pas pour les élagueurs et nous étions loin des normes de sécurité qui sont à très juste titre obligatoires aujourd'hui.

Le passé, toujours source de leçon nous permet ici de comprendre à quel point les équipements de sécurité ont évolué en 25 ans et pourquoi il est si important de respecter la législation concernant la sécurité au travail.

## **Le Tree Trimmer : Une subvention de la région pour aider à son acquisition.**

Le Tree Trimmer, que vous avez pu découvrir dans le Mag printemps 2014, a bénéficié du soutien de la région Lorraine pour permettre son acquisition par la Sàrl Holtzinger.



Opération réalisée avec le concours financier de la région Lorraine.

## **Un CS gestion de l'arbre d'ornement au sein du groupe Holtzinger .**

Raphaël Vilpert, responsable des travaux ERDF au sein du groupe Holtzinger vient d'obtenir le CS gestion de l'arbre d'ornement au CPSA de Combourg en Bretagne (35). Expériences et formations lui permettent désormais d'inventorier et de gérer le patrimoine arboré rural et urbain. Il peut établir un diagnostic visuel approfondi de l'arbre et créer des documents de gestion détaillés.



## Schott Elagage : la taille et le soin aux arbres.

Créée en 1989, l'entreprise Schott Elagage a rejoint le groupe Holtzinger en 2012. Basée à Phalsbourg (57) et bénéficiant d'un dépôt à Wolfisheim (67), l'activité de l'entreprise s'étend à tout l'Est de la France et particulièrement en Alsace/Lorraine. L'entreprise travaille pour les particuliers, les professionnels, les villes et communautés d'agglomérations, les entreprises d'espaces verts et travaux publics, les collectivités et les administrations.



Démontage d'un peuplier. Strasbourg

Schott Elagage compte une vingtaine de salariés. Son personnel est entièrement composé d'employés qualifiés et expérimentés qui continuent régulièrement à se former. Spécialisé dans la taille, le soin aux arbres et les abattages délicats en milieu urbain et en bordure de route, Schott Elagage réalise différents types de travaux tels les tailles : raisonnée, de formation, sanitaire et d'entretien, architecturée. L'entreprise effectue aussi toutes les opérations d'abattage et de démontage d'arbres y compris avec rétention des branches et protection de mobilier urbain.

### Quelques clients de Schott Elagage

- Villes de Strasbourg, Haguenau, Nancy, Metz, Sélestat, Colmar, Troyes
- Le Conseil Général de Meurthe-et-Moselle
- Le Conseil Général du Bas-Rhin
- Les VNF (Alsace et Lorraine)
- La Compagnie des Transport Strasbourgeois
- Les entreprises d'espaces verts et du BTP d'Alsace et de Lorraine
- La DRAAF

### Des Certifications

## QualiPaysage

ENTREPRISE QUALIFIÉE  
DU PAYSAGE ET DE L'ENVIRONNEMENT

Reconnue et certifiée Qualipaysage, l'entreprise possède les certifications suivantes :

- E 141 pour les travaux d'élagage
- H 121 pour les travaux d'abattage et d'élagage en bordures de route

Schott Elagage est également adhérent à l'UNEP et qualifié Expert Jardins



les entreprises  
du paysage



Paysagiste par nature

L'entreprise réalise également des travaux spéciaux comme la mise en place de grumes, les travaux de déboisement, de débroussaillage et de dessouchage ainsi que des interventions particulières sur des chantiers à fortes contraintes (autoroutes, lignes de tramway, de bus, réseaux ferrés, interventions de nuit, etc).



Chantier de nuit : entretien des platanes le long des voies du Tram à Strasbourg.



Rabotage de souche. Strasbourg

A l'ère de l'écologie, Schott Elagage s'est rapidement imposé comme un des acteurs novateurs en matière de développement durable et de recyclage. L'entreprise s'est adaptée au marché des énergies renouvelables en retraitant intégralement les rémanents et bois issus de ses chantiers.

Soucieuse et respectueuse de l'environnement, ainsi que de la sécurité et la santé au travail, Schott Elagage a entamé les démarches nécessaires à l'obtention des certifications ISO 14001 et OHSAS 18001, en respectant chaque jour leurs exigences.



## Travaux sur cordes

Les travaux sur cordes sont justifiés dans certains cas, là où il est nécessaire de se déplacer pour effectuer des travaux en hauteur et des travaux d'accès difficile sans utiliser d'échafaudage ni d'autres moyens d'élévation (type nacelle). Un équipement particulier (boudriers, cordes, descendeurs...) ainsi que des procédures de travail spécifiques sont requis pour mener à bien ce type d'opération.

L'entreprise Schott Elagage compte parmi son personnel des spécialistes formés et habilités à réaliser ce type de travaux.

Ci-contre : Une équipe de grimpeurs/élagueurs de l'entreprise Schott utilisant les techniques de cordistes pour effectuer l'entretien et le nettoyage des alignements de «Filodendron Monstera» et de «Vigne vierge» dans l'enceinte du Parlement Européen à Strasbourg.

## Un nouvel investissement : la pelle de manutention Sennebogen 718M

Le groupe Holtzinger a choisi d'investir à nouveau dans un équipement de pointe en optant pour le Sennebogen 718M.

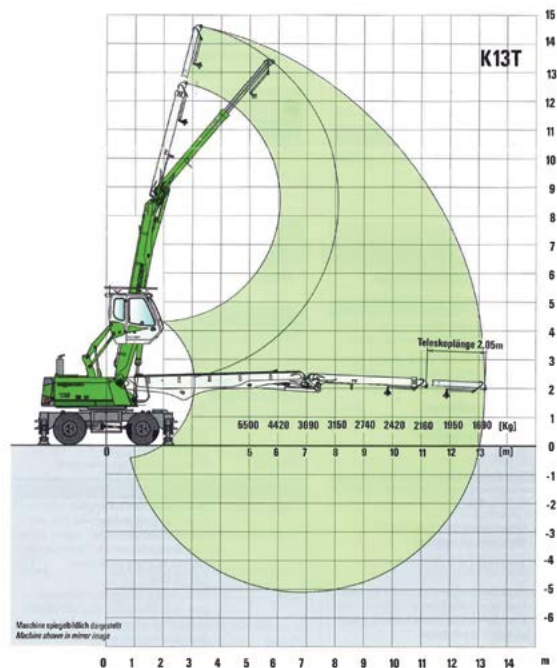
Cet engin, compact et rapide, a été choisi pour compléter le parc d'engins de coupe du groupe et se situe entre le Trimmer (portée du bras entre 21 et 24 mètres) et la pelle/sécateur Liebherr 904 (portée entre 8 et 9 mètres). Il propose en effet un champ d'action du bras entre 5 et 13 mètres.

Le Sennebogen 718M est très adapté au travail de nettoyage de talus et le démontage graduel d'arbres problématiques, tant sur route que sur chemin forestier. Pour le groupe Holtzinger, il trouve tout son

intérêt sur les chantiers d'entretien des abords d'autoroutes ou pour compléter le travail du Tree-Trimmer sur les chantiers d'abattage des platanes du Canal du Midi.

Sa cabine à relevage hydraulique permet une meilleure visibilité et l'engin est équipé de deux caméras (avant et arrière) pour une sécurité renforcée dans les manœuvres de travail.

Equipé d'une tête porte-outil rotative avec pince à bois, le Sennebogen 718M utilise une huile biodégradable et participe ainsi à la politique de respect de l'environnement du groupe Holtzinger. Il peut se déplacer sur site à une vitesse de 20 km/h et il est déplacé d'un site à l'autre par porte-char.



## Nouvelle Agence

En partenariat avec le CIS DT 52 (Coopération industrielle et sociale pour le développement territorial 52) qui poursuit une politique de création de nouvelles activités d'insertion par l'économie sur le territoire de la Haute Marne, la Sarl Holtzinger, en lien avec une entreprise d'insertion (Tremplin 52) a décidé d'ouvrir une agence à Villiers-en-lieu près de Saint Dizier en Haute Marne (52). Ce choix de développement

économique qui consiste à ouvrir ses portes à un public éloigné de l'emploi est en accord avec les valeurs du groupe Holtzinger. L'agence qui emploiera au fil du temps des personnes en réinsertion professionnelle est sous la responsabilité de Corentin Reb. Ce dernier possède le BP et le BEPA professionnel en travaux paysagers ainsi que le CS taille et soins aux arbres. Il travaille au sein du groupe depuis 6 ans.



SARL HOLTZINGER  
Agence de Saint Dizier  
Route de Villiers  
CD 221 - 52100 Villiers en Lieu  
Tél. : 03 25 08 17 31

## Le portrait

## Jérémy Seiler



Jérémy Seiler a 27 ans et, est chef d'équipe au sein de la Sàrl Holtzinger. C'est un parcours exemplaire et une volonté d'apprendre qui l'y ont mené. A l'âge de 16 ans il intègre l'entreprise pour y préparer un BEPA «aménagement de l'espace spécialité travaux forestiers». 2 ans plus tard, diplôme en poche, il entame une formation interne en élagage. En 2007 il obtient le BAC Pro «gestion et conduite de travaux forestiers» et en 2008 le CS «taille et soin aux arbres».

Aujourd'hui, après déjà 10 ans de présence dans l'entreprise, il y poursuit son activité avec toujours autant de professionnalisme. Il enseigne en parallèle en tant qu'intervenant au CFA de Courcelles Chaussy, où il est également membre du jury lors des épreuves pratiques de démontage et déplacement dans les arbres pour l'examen du CS élagage.

La sécurité à chaque instant est son objectif quotidien. Il s'investit donc particulièrement dans la formation des apprentis. A ce titre il est aussi vérificateur d'EPI et titulaire d'un permis lui permettant de faire les épissures.

Ci-contre : Jérémy travaillant au nettoyage des falaises près de la passerelle à gibier le long de l'A4 non loin de Saverne.

## Sport

### **Une équipe Groupe Holtzinger défend ses couleurs lors du tournoi des familles à Loudrefing.**

Début juillet 2014 quelques employés du groupe Holtzinger ont monté une équipe de football pour participer ensemble au tournoi des familles à Loudrefing, avec un palmarès honorable en prime : 5ème sur 15 équipes.

De gauche à droite :

Laurent Roch, Sylvain Petitjean, Vincent Horn, Jérémy Seiler, Raphaël Vilpert, Damno Nicolas, Eve Henry et Angélique Hoch

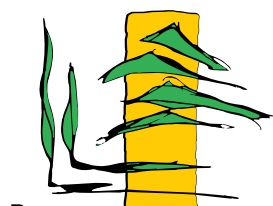


# HOLTZINGER<sup>groupe</sup>

des hommes et du matériel

## HOLTZINGER

élagage - bûcheronnage - bois - paysage



Paysage  
**WELSCH**



### HOLTZINGER SARL

ZA Maisons Rouges  
2 impasse de l'Europe  
57370 Phalsbourg  
Tél. : 03 87 08 04 45  
contact@holtzinger.fr

Agence de Saint Dizier  
Route de Villiers - CD 221  
52100 Villiers en Lieu  
Tél. : 03 25 08 17 31  
contact.saintdizier@holtzinger.fr

### PAYSAGE WELSCH SARL

103 bis rue des Vosges  
57790 Nitting  
Tél. : 03 87 03 71 09  
contact@paysage-welsch.fr

### JES

ZA Maisons Rouges  
rue de l'Europe  
57370 Phalsbourg  
Tél. : 03 87 07 04 36  
contact@jes-entretien.fr

### LINDEN FRANCE

Zone des Puits  
54640 Tucquegnieux  
Tél. : 03 82 20 52 61  
contact@linden-france.fr

### SAS SCHOTT ELAGAGE

ZA Maisons Rouges  
13 rue de l'Europe  
57370 Phalsbourg  
Tél. : 03 87 07 46 26  
contact@schott-elagage.fr

### ARF

La Plaine - RD 611  
Route de Ferrals  
11200 Lézignan-Corbières  
Tél. : 04 68 70 05 19  
arf.lr@wanadoo.fr

